

ลักษณะทางกายวิภาคที่แตกต่างระหว่างไม้พะยูนและไม้ชิงชัน

ศ.ดร. ธีระ วิวัฒน์¹



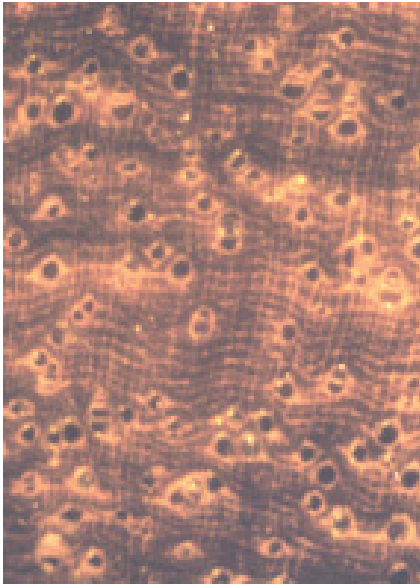
ไม้พะยูนและไม้ชิงชันเป็นไม้อยู่ในวงศ์ Fabaceae (Leguminosae) วงศ์ย่อย Papilionoideae สกุล *Dalbergia* จัดเป็นไม้เนื้อแข็งที่มีสีแก่นสวยงามมากที่สุดชนิดหนึ่งของโลก มีถิ่นกำเนิดอยู่ในเขตร้อนชื้นของแถบอินโดจีน ในประเทศไทยไม้พะยูนจะขึ้นกระจัดกระจายในป่าเบญจพรรณขึ้นและป่าดิบแล้งทั่วไปในภาคตะวันออกเฉียงเหนือ ที่สูงจากระดับน้ำทะเล 50-200 ม. ส่วนไม้ชิงชันจะขึ้นในป่าดิบและป่าเบญจพรรณทั่วไป ที่สูงจากระดับน้ำทะเลไม่เกิน 500 ม. ยกเว้นทางภาคใต้ เนื้อไม้ของไม้ทั้งสองชนิดจัดอยู่ในชั้นคุณภาพ A (ชั้นคุณภาพดี) เหมาะในการนำมาทำเป็นเครื่องเรือนอย่างดี ด้ามเครื่องมือ การกลึง การแกะสลัก ฯลฯ โดยเฉพาะอย่างยิ่งไม้พะยูน เนื่องจากชื่อที่เป็นมงคลในภาษาจีน ไม้พะยูนจึงเป็นที่ต้องการมากในตลาดต่างประเทศ จึงมีการลักลอบตัดฟันอย่างผิดกฎหมายจากป่าธรรมชาติอย่างมาก จนเกรงกันว่าในอนาคตไม้พะยูนจะสูญพันธุ์ ด้วยเหตุนี้ในปี พ.ศ.2556 รัฐบาลไทยได้เสนอให้ประเทศที่เป็นภาคีสัญญาว่าด้วยการค้าระหว่างประเทศ ซึ่งชนิดสัตว์ป่าและพืชป่าที่ใกล้จะสูญพันธุ์หรือไซเตส (CITES) ได้ขึ้นบัญชีเป็นไม้หวงห้าม ที่ต้องมีการควบคุมต่อการค้าระหว่างประเทศโดยขึ้นให้ไม้พะยูนอยู่ในบัญชีที่ 2

เนื่องจากไม้พะยูนและไม้ชิงชันมีลักษณะเนื้อไม้และสีที่คล้ายคลึงกันมาก ดังนั้นการจำแนกชนิดไม้จึงต้องพิจารณาที่ลักษณะทางกายวิภาคที่แตกต่างกัน

ไม้พะยูน (*Dalbergia cochinchinensis* Pierre)
ลักษณะทางกายวิภาคที่เห็นได้ด้วย แวนชยายขนาด 10-15 เท่า (handlens) พอร์ส่วนมากเป็น พอร์เดี่ยว (solitary pore) พอร์แฝด (multiple pore) แฝด 2-3 เซลล์ปะปนอยู่บ้าง การเรียงตัวของพอร์เป็นแบบกระจัดกระจาย (diffuse porous) พอร์ใหญ่ ภายในพอร์มีสารตกค้างดีพอซิท (deposit) เป็นบางพอร์ เส้นเรย์เห็นไม่ค่อยชัด พาเรงคิมาเป็นแบบ พาเรงคิมาแบบปึก (aliform parenchyma) และ พาเรงคิมาแบบปึกต่อ (confluent parenchyma) มีลายริ้ว ripplemark ที่มองเห็นทางด้านสัมผัส

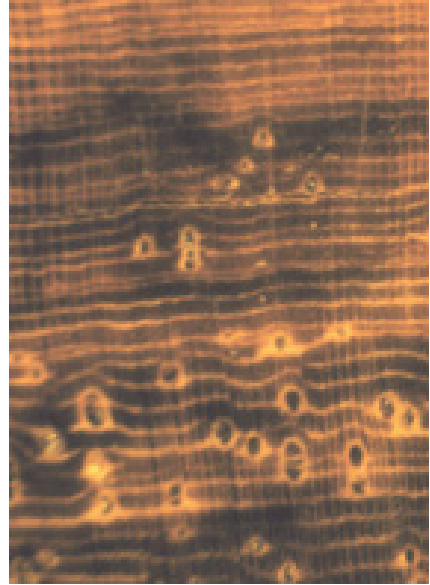
ไม้ชิงชัน (*Dalbergia oliveri* Gamble)
ลักษณะทางกายวิภาคที่เห็นได้ด้วย แวนชยายขนาด 10-15 เท่า (handlens) พอร์เป็นแบบ พอร์เดี่ยว (solitary pore) และ พอร์แฝด (multiple pore) แฝด 2-3 เซลล์ การเรียงตัวของพอร์เป็นแบบกระจัดกระจาย (diffuse porous) พอร์ใหญ่ ภายในพอร์มีไทโลส (tylose) เป็นบางพอร์ เส้นเรย์เห็นไม่ชัดเจน พาเรงคิมาเป็นแบบ พาเรงคิมาไม่ติดพอร์ (metatrachal parenchyma) แบบเป็นเส้นขนาดเล็ก (fine line) มีลายริ้ว ripplemark ที่มองเห็นทางด้านสัมผัส

ลักษณะที่แตกต่างกัน ได้แก่ พาเรงคิมาไม้พะยุงจะเป็นแบบปึกและแบบปึกต่อ ภายในพอร์บางพอร์จะมีสารตกค้างที่เรียกว่าดีพอซิท ส่วนไม้ชิงชันพาเรงคิมาจะเป็นแบบไม่ติดพอร์แบบเป็นเส้นขนาดเล็กผ่านเส้นเรย์หลายเรย์ และภายในพอร์บางพอร์จะมีสิ่งวาวสะท้อนแสงที่เรียกว่าไทโลส



พะยุง (*Dalbergia cochinchinensis* Pierre)

ที่มา: คุณลักษณะของไม้ไทย, กรมป่าไม้ 2547



ชิงชัน (*Dalbergia oliveri* Gamble)